

KOSTRZEWA®

Лідер серед котлів на пелетах

рік заснування фірми 1978



ecospalanie



Біомаса. Натуральне дешеве опалення.

Цінник

Дійсний з 01.04.2017р.

ПЕЛЕТНІ КОТЛИ

EEI PELLETS 12kW



| Модель котла | Ціна, EUR* |
|--------------|------------|
| 12кВт | 4270 |

EEI PELLETS 16-32kW



| Модель котла | Ціна, EUR* |
|--------------|------------|
| 16кВт | 4620 |
| 24кВт | 4800 |
| 32кВт | 5210 |

EEI PELLETS 50-285kW



| Модель котла | Ціна, EUR* |
|--------------|------------|
| 50кВт | по запиту |
| 75кВт | по запиту |
| 100кВт | по запиту |
| 150кВт | по запиту |
| 200кВт | по запиту |
| 285кВт | по запиту |

Mini Bio



| Модель котла | Ціна, EUR* |
|--------------|------------|
| 10кВт | 3270 |
| 20кВт | 3570 |

Twin Bio



| Модель котла | Ціна, EUR* |
|--------------|------------|
| 12кВт | 3550 |
| 16кВт | 3750 |
| 24кВт | 3950 |
| 32кВт | 4450 |

Mini Bio B



| Модель котла | Ціна, EUR* |
|--------------|------------|
| 10кВт | 3270 |
| 20кВт | 3570 |

Twin AGRO



| Модель котла | Ціна, EUR* |
|--------------|------------|
| 24кВт | 4400 |
| 32кВт | 4900 |

Mini Bio Luxury



| Модель котла | Ціна, EUR* |
|--------------|------------|
| 10кВт | 3850 |
| 20кВт | 4250 |

Twin Bio Luxury



| Модель котла | Ціна, EUR* |
|--------------|------------|
| 16кВт | 4160 |
| 24кВт | 4300 |
| 32кВт | 4750 |

KOSTRZEWA®

Лідер серед котлів на пелетах

рік заснування фірми 1978



ecospalanie



Біомаса. Натуральне дешеве опалення.

Цінник

Дійсний з 01.04.2017р.

ПЕЛЕТНІ КОТЛИ

Maxi Bio SPIN



| Модель котла | Ціна, EUR* |
|--------------|------------|
| 50кВт | 8400 |
| 75кВт | 10250 |
| 100кВт | 10600 |
| 150кВт | 15850 |
| 200кВт | 20500 |
| 285кВт | 24000 |

Pellets Fuzzy Logic 2



| Модель котла | Ціна, EUR* |
|--------------|------------|
| 15кВт | 3840 |
| 25кВт | 4190 |
| 40кВт | 5160 |
| 50кВт | 6035 |
| 75кВт | 7990 |
| 100кВт | 9300 |

Compact Bio



| Модель котла | Ціна, EUR* |
|--------------|------------|
| 16кВт | 3850 |
| 24кВт | 4250 |

Farmer Bio



| Модель котла | Ціна, EUR* |
|--------------|------------|
| 16кВт | 3500 |
| 24кВт | 3750 |

Compact Bio Luxury



| Модель котла | Ціна, EUR* |
|--------------|------------|
| 16кВт | 4350 |
| 24кВт | 4550 |

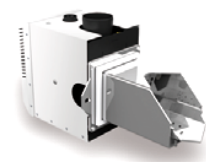
Pellets 100



| Модель котла | Ціна, EUR* |
|--------------|------------|
| 16кВт | 3355 |
| 24кВт | 3525 |
| 32кВт | 3975 |
| 40кВт | 4465 |

ПАЛЬНИКИ

Platinum Bio 1



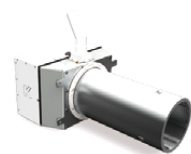
| Модель пальника | Ціна, EUR* |
|-----------------|------------|
| 16кВт | 1620 |
| 24кВт | 1890 |
| 32кВт | 2090 |
| 40кВт | 2320 |

Platinum Bio SPIN



| Модель пальника | Ціна, EUR* |
|-----------------|------------|
| 55кВт | 3350 |
| 110кВт | 3990 |
| 165кВт | 5780 |
| 230кВт | 7300 |
| 330кВт | 9600 |

Platinum Bio LITE



| Модель пальника | Ціна, EUR* |
|-----------------|------------|
| 50кВт | 2830 |
| 100кВт | 3650 |
| 150кВт | 5500 |
| 200кВт | 6200 |
| 300кВт | 7300 |

Agromatic



| Модель пальника | Ціна, EUR* |
|-----------------|------------|
| 35кВт | 2450 |

* - Ціни вказані в EUR, виключно в ознайомчих цілях.

Всі розрахунки проводяться в гривнях по комерційному курсу в день здійснення оплати.

KOSTRZEWA®

Лідер серед котлів на пелетах

рік заснування фірми 1978



ecospalanie

Біомаса. **Натуральне** дешеве опалення.

Цінник

Дійсний з 01.04.2017р.

ПНЕВМАТИЧНИЙ МЕХАНІЗМ ПОДАЧІ

Pellets Vacuum 1



Ціна, EUR*

2700

Pellets Vacuum 2



Ціна, EUR*

2470

БУНКЕРИ

Бункери для пелет



| Модель бункера | Ціна, EUR* |
|----------------|------------|
| 203 л | 220 |
| 286л | 250 |
| 295л | 250 |
| 470л | 320 |
| 770л | 640 |
| 1368л | 990 |

* - Ціни вказані в EUR, виключно в ознайомчих цілях.
Всі розрахунки проводяться в гривнях по комерційному курсу в день здійснення оплати.

KOSTRZEWA®

Лідер серед котлів на пелетах

рік заснування фірми 1978



ecospalanie



Біомаса. Натуральне дешеве опалення.

Цінник

Дійсний з 01.04.2017р.

АКУМУЛЯЦІЙНІ ЄМНОСТІ

Акумуляційний бак

Акумуляційний бак SPIRO з теплообмінником для ГВП

KOSTRZEWA Bufor W0 - без теплообмінника



| Об'єм буфера, л | Ціна, EUR* |
|-----------------|------------|
| 500 | 1370 |
| 800 | 1670 |
| 1000 | 1780 |
| 1500 | 2310 |
| 2000 | 2860 |

KOSTRZEWA ZH W0 - без теплообмінника



| Об'єм буфера, л | Ціна, EUR* |
|-----------------|------------|
| 600 | 2770 |
| 800 | 3040 |
| 1000 | 3185 |
| 1500 | 3550 |

KOSTRZEWA Bufor W1 - з одним теплообмінником



| Об'єм буфера, л | Ціна, EUR* |
|-----------------|------------|
| 500 | 1600 |
| 800 | 1940 |
| 1000 | 2020 |
| 1500 | 2530 |
| 2000 | 3240 |

KOSTRZEWA ZH W1 - з одним теплообмінником



| Об'єм буфера, л | Ціна, EUR* |
|-----------------|------------|
| 600 | 2870 |
| 800 | 3185 |
| 1000 | 3355 |
| 1500 | 3720 |

KOSTRZEWA Bufor W2 - з двома теплообмінниками



| Об'єм буфера, л | Ціна, EUR* |
|-----------------|------------|
| 1000 | 2140 |
| 1500 | 2870 |
| 2000 | 3620 |

KOSTRZEWA ZH W2 - з двома теплообмінниками



| Об'єм буфера, л | Ціна, EUR* |
|-----------------|------------|
| 600 | 2960 |
| 800 | 3310 |
| 1000 | 3480 |
| 1500 | 3875 |

* - Ціни вказані в EUR, виключно в ознайомчих цілях.

Всі розрахунки проводяться в гривнях по комерційному курсу в день здійснення оплати.